

TRANSICUBAS ARMAZÓN metálico

PALET MADERA-plástico-METAL



Medidas 1200x1000x1170 mm.
 Capacidad 1.000 lts.
 Palet metálico 4 entradas.
 Placas de Marcado 720x350 mm.
 Orificio de llenado 225 mm.
 Válvula de Vaciado DN50, incluye codo de vaciado .
 Polietileno calidad alimentaria.
 Color Translúcido.
 Peso 63 kg.



Medidas 1200x1000x1185 mm.
 Capacidad 1.000 lts.
 Palet Plástico 4 entradas.
 Placas de Marcado 720x350 mm.
 Orificio de llenado 225 mm.
 Válvula de Vaciado DN50, incluye codo de vaciado .
 Polietileno calidad alimentaria.
 Color Translúcido.
 Peso 62,1 kg.



Medidas 1200x1000x1185 mm.
 Capacidad 1.000 lts.
 Palet madera 4 entradas.
 Placas de Marcado 720x350 mm.
 Orificio de llenado 225 mm.
 Válvula de Vaciado DN50, incluye codo de vaciado .
 Polietileno calidad alimentaria.
 Color Translúcido.
 Peso 60,4 kg.



ESPECIAL líquidos INFLAMABLES

Medidas 1200x1000x1175 mm.
 Capacidad 1.000 lts.
 Palet madera 4 entradas.
 Placas de Marcado 720x350 mm.
 Orificio de llenado 225 mm.
 Válvula de Vaciado DN50, incluye codo de vaciado .
 Polietileno conductor
 Color Translúcido.
 Peso homologado 65,6 kg

TRANSICUBAS

TRANSICUBAS 100 % plástico



Transicuba plástico 1.000 lts., Dim. 1160x1160x1355 mm. Válvula de venteo, Tapa Roscada DN 150, válvula de esfera DN 50. Peso en vacío 89 Kg,



Transicuba plástico 800 lts., Dim. 1160x1160x1155 mm. Válvula de venteo, Tapa Roscada DN 150, válvula de esfera DN 50. Peso en vacío 81 Kg,



Transicuba plástico 600 lts., Dim. 1160x1160x1155 mm. Válvula de venteo, Tapa Roscada DN 150, válvula de esfera DN 50. Peso en vacío 77 Kg,



Válvula de esfera en Latón o acero inox. DN50, permite libre movimiento.



Tapa Roscada DN 150 FÁCIL y cómodo llenado.



Venteo de 2 posiciones, hermético o desgasificador.

Aprovechamiento óptimo en los estándares de transporte. Interapilado perfecto y personalización de colores bajo pedido.

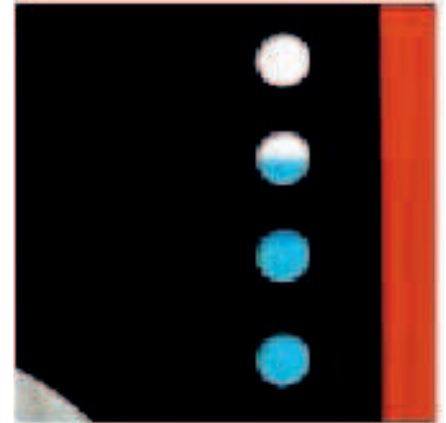


TRANSICUBAS REFORZADAS

ESTRUCTURA METÁLICA



Versión de 1000 lts.
tapa Roscada DN 150
Válvula de Esfera DN 50.
Dimensiones 1265x1055x1337 mm
Peso en vacío 187 kg.
Jaula metálica en color rojo RAL 3002
Apilado en Carga 3/1



Visores de nivel Frontal,
en botellas color natural
translúcido



Versión de 600 lts.
tapa Roscada DN 150
Válvula de Esfera DN 50.
Dimensiones 1265x1055x966 mm
Peso en vacío 139 kg.
Jaula metálica en color rojo RAL 3002
Apilado en Carga 3/1



Tapa Roscada 400 mm de
DIÁMETRO con veteo de
una posición

**Las Transicubas con
Estructura Metálica de
Acero, presentan una gran
Robustez y protección del
contenido.**



Asiento Válvula, permite el
libre movimiento evitando
sobreesfuerzos laterales.
Máxima Seguridad



Perfección y seguridad en
el apilado.

TRANSCUBAS

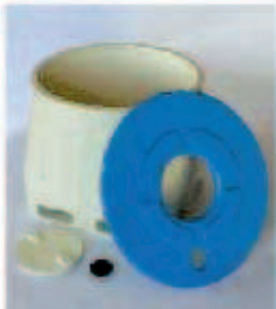
TRANSCUBA DE APERTURA TOTAL



Transcuba de Apertura Total de 650 Lts
Dimensiones 1170x1170x992mm
Boca superior DIÁMETRO de 1088mm
Tapa central 400 mm, Peso 60 kg.



Transcuba Monobloc especialmente concebida para líquidos y sólidos en suspensión. con visión y acceso al interior sin trabas.



Gran boca de llenado y limpieza.



Entradas sin patines para traspaletas.



Boca de inspección y relleno de 120 mm DIÁMETRO



Cuerpo Monobloc de fácil limpieza.



Apilable uno sobre uno a 850 kg de carga.

TOLVAS DE ALMACENAMIENTO

ESTRUCTURA METÁLICA



TOLVAS para el Almacenamiento, Manipulación y Transporte de productos en Polvo, Granulados o Pastosos.

Seguridad y Fiabilidad.

Estanqueidad total y Fácil mantenimiento.

Estructura metálica de Acero al carbono.

Versatilidad del Vaciado.

Válvulas adaptadas. Identificación y Personalización

Control del contenido.

Homologación ADR.



Dimensiones ext. 1080x1080x1660 mm.
Capacidad 700 lts.
Peso en vacío 111 kg.
Peso máximo en Carga 1160 kg.
Apilado en carga 2/1 con carga 1160 kg.
Llenado boca de acceso e inspección diam. 400 y Tapa roscada diam. 100 mm.
Sistema de Vaciado :Válvula de Mariposa diam 80 ó 125 mm.



Dimensiones ext. 1240x930x1635 mm.
Capacidad 1000 lts.
Peso en vacío 88 kg.
Peso máximo en Carga 1290 kg.
Apilado en carga 2/1 con carga 1160 kg.
Llenado boca de acceso e inspección diam. 400 y Tapa roscada diam. 100 mm.
Sistema de Vaciado :Válvula de Esfera diam 50 ó 80 mm.y de Mariposa diam. 80 mm.

TOLVAS DE ALMACENAMIENTO

ESTRUCTURA METÁLICA



Dimensiones ext. 1200x1000x1620 mm.
 Capacidad 1000 lts.
 Peso en vacío 75 kg.
 Peso máximo en Carga 1275 kg.
 Apilado en carga 2/1 con carga 1160 kg.
 Llenado boca de acceso e inspección diam. 400 y Tapa roscada diam. 100 mm.
 Sistema de Vaciado :Compuerta con Tajadera inox. o galvanizada de 400x250mm.



Cono de Fuerte pendiente



Dimensiones ext. 1250x944x1900 mm.
 Capacidad 1000 lts.
 Peso en vacío 138 kg.
 Peso máximo en Carga 1444 kg.
 Apilado en carga 2/1 con carga 1440 kg.
 Llenado boca de acceso e inspección diam. 400 y Tapa roscada diam. 100 mm.
 Sistema de Vaciado: Válvula de Esfera diam 50 ó 80 y de Mariposa diam 80 bajo codo en opción.



Válvula de Mariposa= Vaciado total.



Dimensiones ext. 1150x1300x1261 mm.
 Capacidad 1000 lts.
 Peso en vacío 130 kg.
 Peso máximo en Carga 1330 kg.
 Apilado en carga 2/1 con carga 1330 kg.
 Llenado boca de acceso e inspección diam. 400 y Tapa roscada diam. 100 mm.
 Sistema de Vaciado :Válvula de Mariposa diam. 200 mm



Válvula de Mariposa diam. 200 mm